

주식회사 대영이엔씨

신성에스앤티 주식회사 지명원 첨부 자료

1. 회사 개요

회사명	신성에스엔티 주식회사
대표이사	최성욱
창립 / 설립일	1984.02.28 창립 / 2010.03.15 설립
종업원수	120명
사업분야	판금, 건축, 제관, 기계 부품, 방산, 특수 차량 부품 외
본사	성주 지점
	
대구광역시 달성군 다사읍 세천로 3길 10 사업장 면적 : 7,500평	경상북도 성주군 성주읍 성주산업단지로5길 59 사업장 면적 :13,000평

2. 인증 및 특허

 <p>기업부설연구소</p>	 <p>특허-파이프가공장치</p>	 <p>특허-PSD전선교정구</p>	 <p>특허-PSD헤더박스</p>	 <p>특허-MLCC열처리용오븐</p>
 <p>ISO 9001</p>	 <p>소·부·장 전문기업</p>	 <p>쓰레기기업확인서</p>	 <p>메인비즈(경영혁신형)</p>	 <p>이노비즈(기술혁신형)</p>

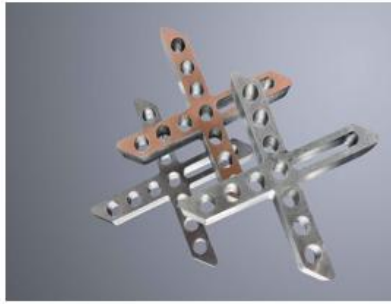
3. 원스탑 금속 가공 솔루션 공정 보유



4. 보유 장비 현황

설비명	Q'ty	Scope	Steel	STS	AL	CU
TRUMPF LASER(Fiber)	9(7)	4,000*2,000mm	40T	40T	40T	16T
BYSTAR LASER(Fiber)	2(2)	8,150*2,600mm	25T	30T	30T	15T
NTC LASER	2	4,550*20,000mm	20T	25T	15T	-
TANAKA LASER	2	4,100*24,000mm	20T	12T	-	-
3D PIPE LASER(Fiber)	7(6)	∅406*12M	20T	25T	15T	-
Punching	3	3,660*1270mm	8T	8T	4T	-
PLASMA	2	4,500*18,000mm	80T	40T	-	-
BENDING	24	12,000mm	20T	12T	12T	-
AUTO BENDING	2	4,420mm, 120kg				-
Powder Coating(Booth)	2(2)	15,000(L)*1,400(W)*2,000(H) 12,000(L)*3,300(W)*3,500(H)	-	-	-	-

레이저 절단 공정



[레이저 커팅 머신 16대]

- 세계 최대 규모 레이저 커팅 설비
- 최첨단 Fiber 레이저 커팅 설비
- 최고 품질 레이저 절단제품
- 비철금속 절단 가능
- 연강 최대 32T까지 절단

➤ 가공능력

- Max. 4,100 x 24,000mm
- Steel : 40T, STS : 40T, AL : 40T, Cu : 16T

※ 레이저설비 제조사

TRUMPF, BYSTAR, NTC, TANAKA

파이프 레이저 절단 공정



[파이프 레이저 커팅 머신 7대]

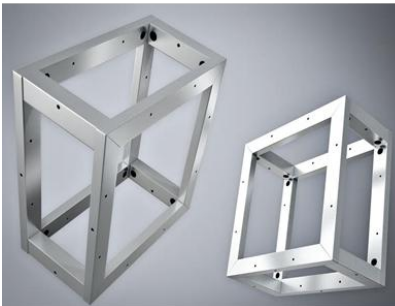
- 다양한 소재 3차원 가공
- 최첨단 Fiber 레이저 커팅 설비
- 최고 품질 레이저 절단제품
- 탭핑 가공(M3~M12) 가능
- 최대 Ø400, □300×300, 12m

➤ 가공능력

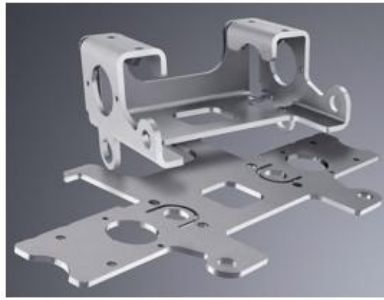
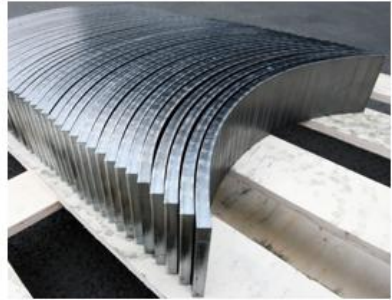
- Max. Ø400, □300×300, 12m

※ 파이프 레이저설비 제조사

TRUMPF, Mazak



밴딩 공정



[절곡기 24대, 로봇 절곡기 2대]

- 40년 절곡, 판금가공 기술 노하우
- 고속련 기술 인력 다수
- 고객의 다양한 니즈 반영
- 고품질의 정밀한 절곡 성형

▶ 가공능력

- Max. Steel 16T × 12m 소재 절곡 가능

※ 절곡기 제조사

TRUMPF, AMADA, Bykal, 국도기계

펀칭 공정



[펀칭기 3대 / 복합기 1대]

- 복잡한 내부 및 외부 컨투어 가공
- 펀칭, 루버, 브릿지, 비딩, 포밍, 힌지, 태핑 등이 가공 가능한 All-in-one 설비 보유

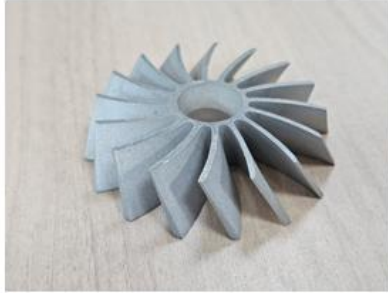
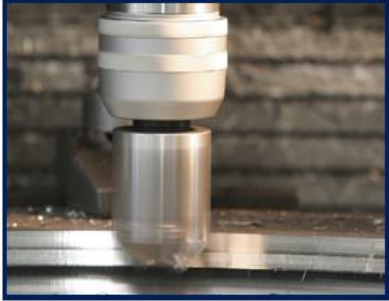
▶ 가공능력

- Steel : 8T, STS : 8T, Al : 8T
- 가공범위 : 3,660 × 1,270
- 펀칭력 : 30ton
- 펀칭 : 900/min, 마킹 : 2800/min

※ 복합기 제조사

TRUMPF

머시닝 후가공 공정



[머시닝센터 3대, 디버링기 3대]

- 밀링, 선반, 홀, 탭, 면가공 등 정밀 절삭가공
- 절단 가공 후 버 제거 등 정성을 다한 마감 공정으로 최상의 제품 제공

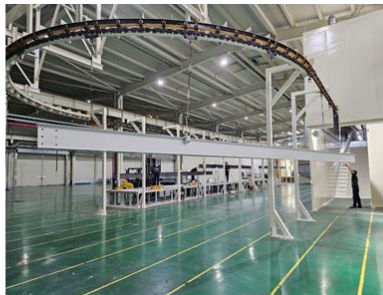
➤ 가공능력

- Max. 4,000×1,000, 3,600×1,100

※ 절곡기 제조사

TRUMPF, AMADA, ByKal, 국도기계

분체 도장 공정



[분체도장 라인]

- 전처리 9공정
예비탈지 ▷ 탈지 ▷ 수세1 ▷ 수세2 ▷ 표면조정
▷ 화성피막 ▷ 수세3 ▷ 수세4 ▷ 순수세
- 완벽한 전처리를 통한 고품질 분체도장
- 친환경적 분체도장
- 제품 규격에 맞는 고품질 도장
- 고속련 인력의 도장, 공정, 품질관리
- 도장라인(2식)
 - Max. 15,000(L) × 1400(W) × 2000(H)
- 대형부스(2개)
 - Max. 12,000(L) × 3000(W) × 3000(H)

주요 실적

승강장 안전문 (2015~2018년)



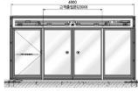
▷ 대구2호선 대공원역 ▷ 리야드 조중도 ▷ 시제휴-스테인리스타입

◆ 주요 고객사

- GS네오텍, 현대로템 (발주처 : 코레일, 대구교통공사, 김포도시철도공사)

◆ 사업 실적

- 대구 2호선(강장~사월), 수인선 4공구(오이도~송도), 경의중앙선 10공구(역소~용문) / 11공구(문산~곡산)
김포골드라인 (김포공항~양촌), 그 외 일산/경원/경의/분당/수인/중앙선 등 전국 72개 역사
- 사우디 리야드 : 알스투사 Audit PASS, LG CNS와 MOU체결



철도 전동차, 특수목적차량 (1990 ~ 현재)



▷ 현대로템 고속철 ▷ 현대건설기계 굴삭기, 지게차, 로더

◆ 주요 고객사

- 현대로템, 현대건설기계 1차 협력사(세안정기, 정우산업, 진양테크 등)

◆ 생산품

- 전동차, 철도차량부품(내·외장 패널, 하부프레임, 대차)
- 차륜형 장갑차 부품(내·외장 외장재)
- 건설기계 부품(굴삭기, 지게차, 로더의 포크, 리프트암, 버켓, 바디 파츠,



철도 전동차, 특수목적차량 (1990 ~ 현재)



▷ 현대로템 고속철 ▷ 현대건설기계 굴삭기, 지게차, 로더

◆ 주요 고객사

- 현대로템, 현대건설기계 1차 협력사(세안정기, 정우산업, 진양테크 등)

◆ 생산품

- 전동차, 철도차량부품(내·외장 패널, 하부프레임, 대차)
- 차륜형 장갑차 부품(내·외장 외장재)
- 건설기계 부품(굴삭기, 지게차, 로더의 포크, 리프트암, 버켓, 바디 파츠,



산업용 배전·분전함 (2017 ~ 2020년)



▷ 현대일렉트릭 에너지시스템 배전반 포함 제작, 성능 테스트

◆ 주요 고객사

- 현대일렉트릭 에너지시스템

◆ 생산품

- 옥상 : 빌딩, 국내·외 플랜트, 발전소 등의 고·저압 배전/분전함
- 해상 : 중·대형 선박용 배전/분전반

기계식 주차설비 (2017 ~ 2021년)



▷ 기계식 주차설비 카트, 리프트 케이지, 권양기 등

◆ 주요 고객사

- AJ오토파킹시스템즈

◆ 생산품

- 타워형 : 권상기, 리프트 케이지, 터닝 리프트, 탑빙, 아이들, 웨이트 박스 등
- 평면형 : 권상기, 리프트, 카트 등
- 공통 : 기계식 주차설비 배전함, 차량적재 팔레트(리프트 케이지, 카트 결합 모듈)

산업용 기계 / 제조설비 부품 (1984 ~ 현재)



◆ 주요 고객사

- 광림정공, 대성하이텍, 일진에이테크, 에스테크 등 다양한 산업군의 전국 400여 고객사

◆ 생산품

- 전기전자·반도체 생산 설비, 2차 전지 생산 설비, 신재생에너지 구조체 부품, 가로등, 운동기구 부품
- 공작기계, 섬유기계, 종이기계 등 다양한 산업분야의 제조 설비 부품

'감사합니다. 추가 필요한 자료 있으시면 언제든지 연락바랍니다.'